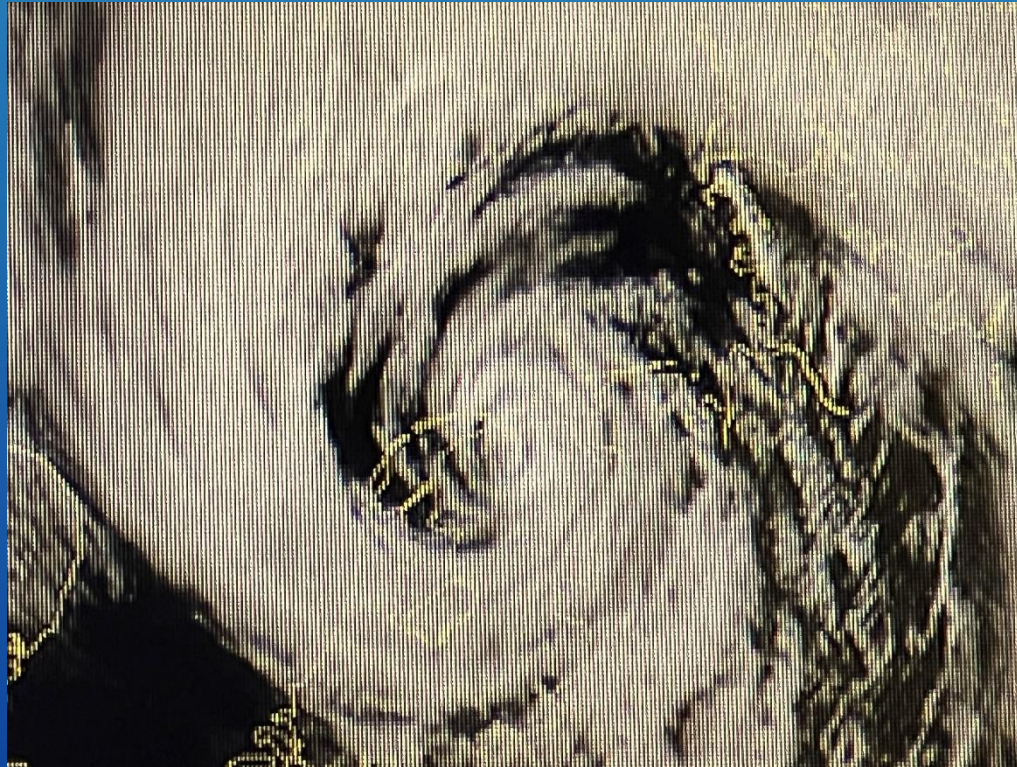


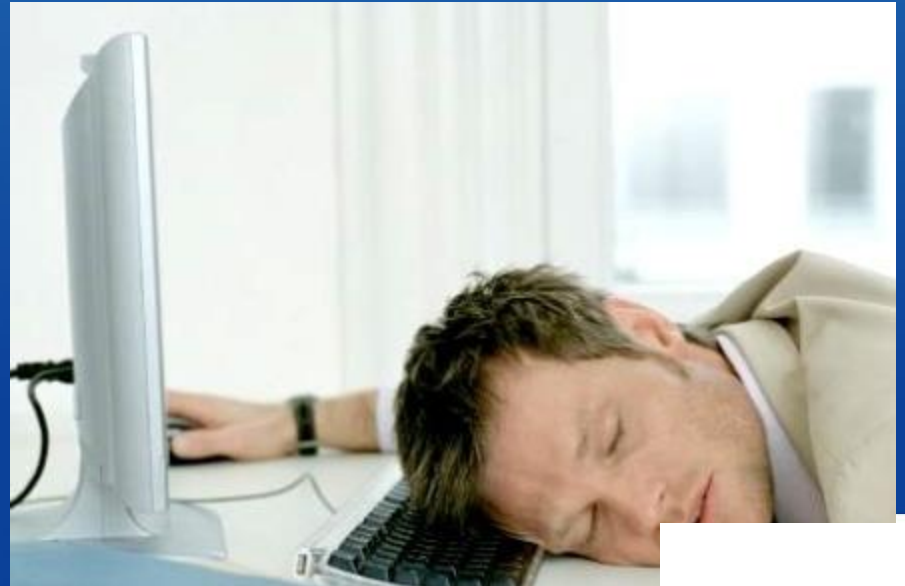
Depressies in het stormseizoen, trekrichting langs en over Nederland



David Henneveld, meteoroloog

DOEL

- Inzicht verschaffen in het zaken rondom het weer
- Achtergrondkennis
- Weerkaarten lezen, zaken herkennen en daarop inspelen
- Vooruit leren kijken en anticiperen



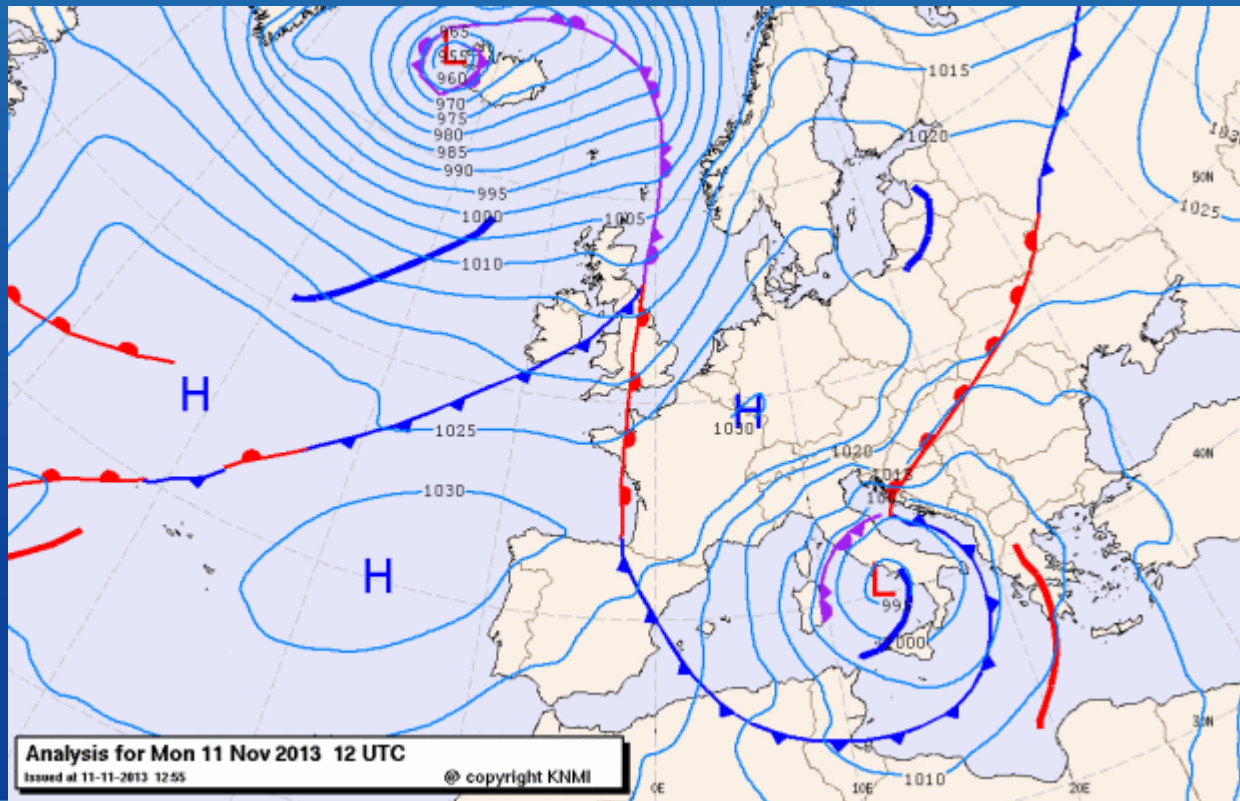
1 les

- Wat is een depressie
- Straalstroom/jetstream
- Algemene trekrichting depressie
- Fronten
- Een depressie trekt over Nederland
- Waar precies op letten op de weerkaart?

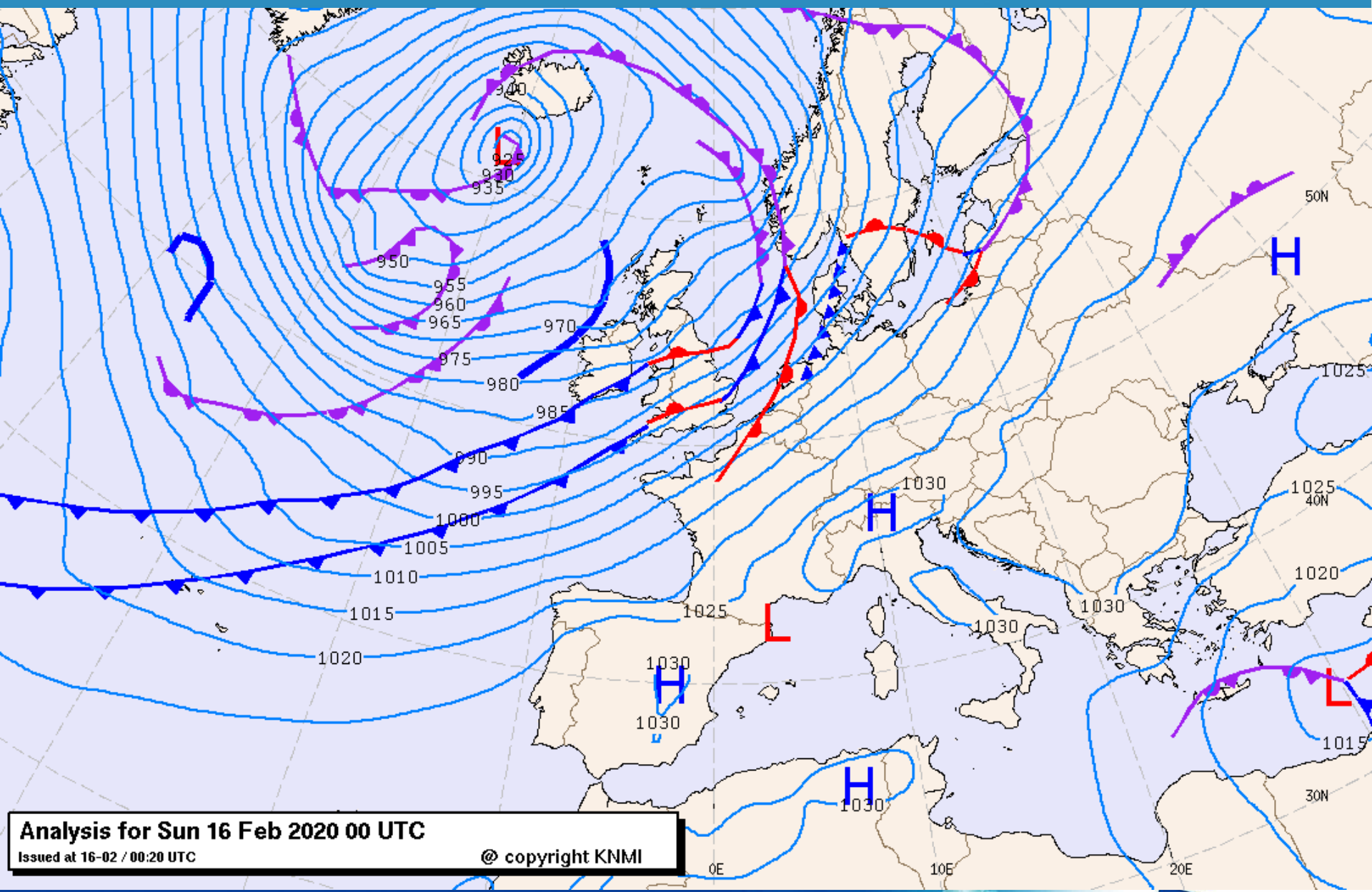
- Vragen? Via de chat of een handje opsteken!

Wat is een depressie

- Een depressie is een lagedrukgebied met een afgesloten kern.
- Wordt weergegeven middels isobaren
- Lucht wordt weggezogen in het centrum en naar boven toe afgevoerd
- Kunnen groot zijn en klein
- Kunnen forse windvelden hebben
- Zijn op hun 'actiefst' in het najaar en winter seizoen



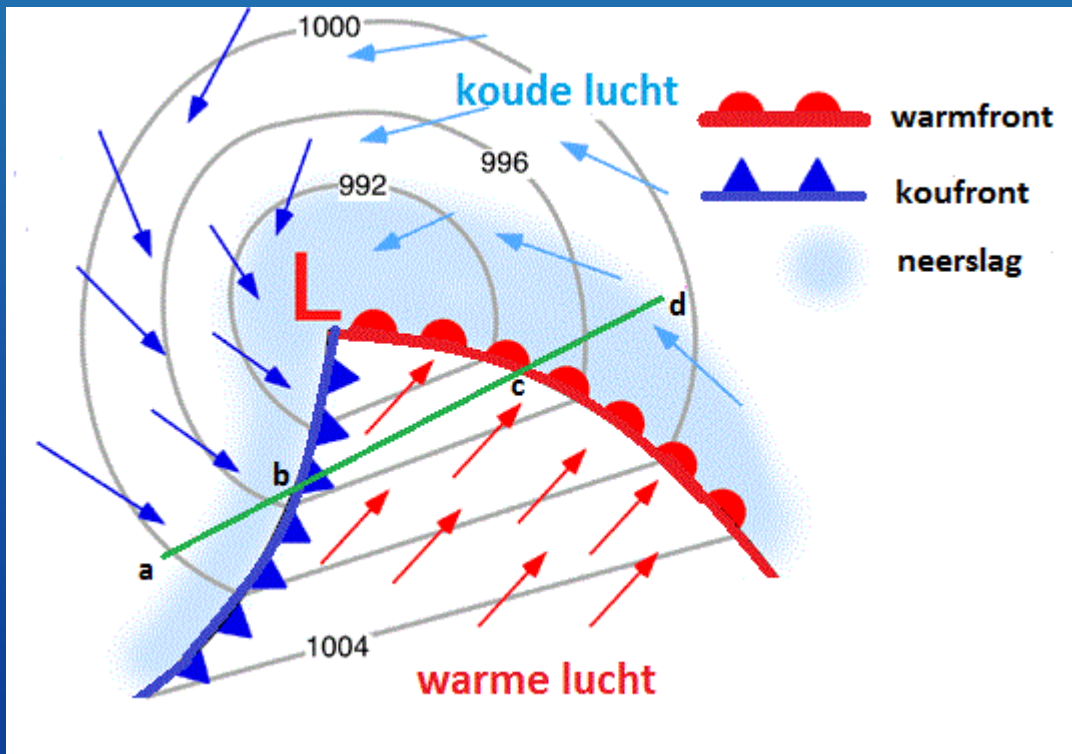
Grote depressies



Analysis for Sun 16 Feb 2020 00 UTC
Issued at 16-02 / 00:20 UTC

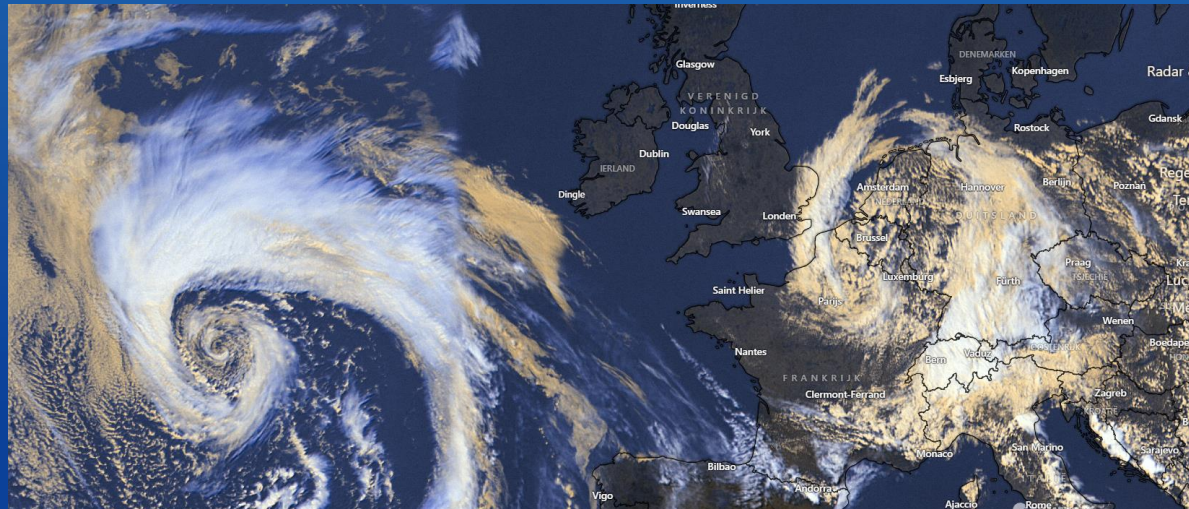
© copyright KNMI

- Depressies: lucht stroomt tegen de wijzers van de klok in naar het centrum toe. (krimpende winden)
- Kennen ruimende winden met de fronten mee



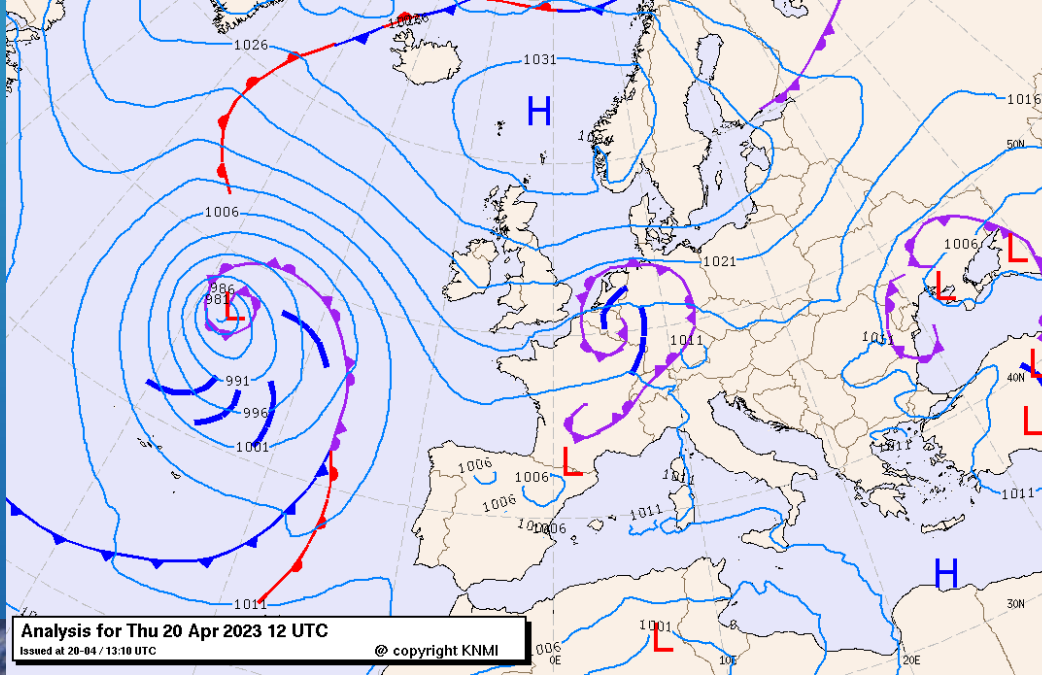
Vuistregels:

- Lagedrukgebied: wind TEGEN de wijzers van de klok in NAAR het centrum toe.
- Wind waait ongeveer gelijk aan de isobaren (lijnen van gelijke luchtdruk)
- Hoe dichter de isobaren bij elkaar liggen, hoe sterker de stroming ofwel wind.
- **ALTIJD!!!!**

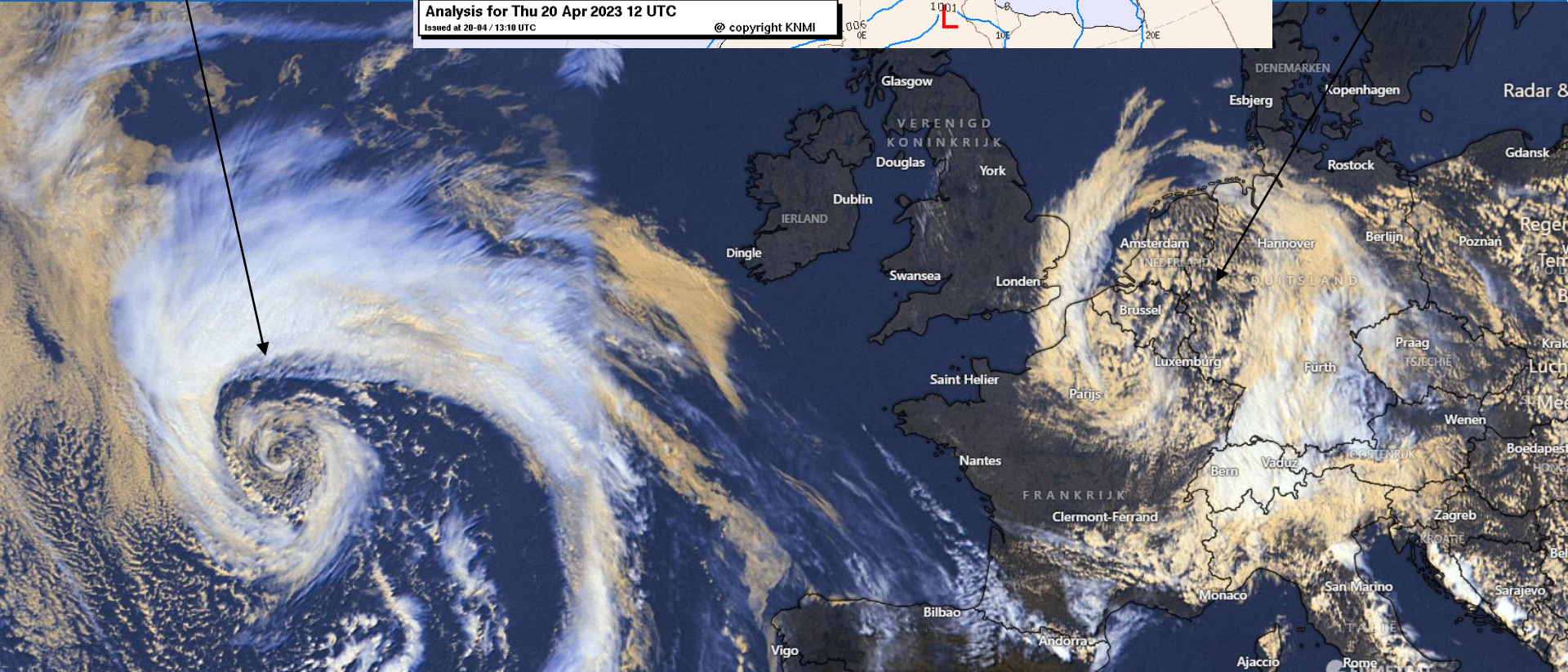


Weerkaart en
bijbehorende
satelliet foto.

Depressie

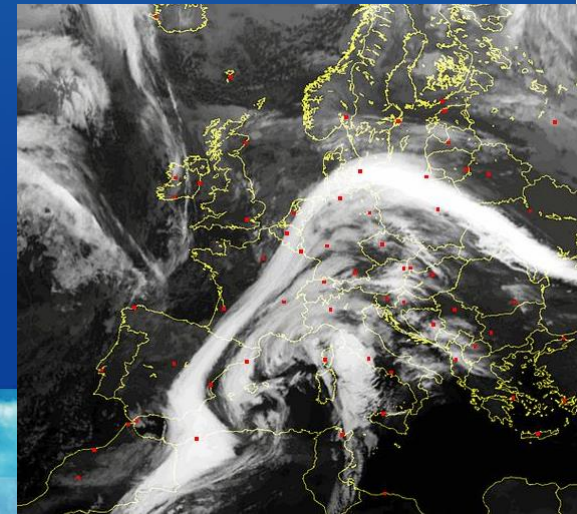


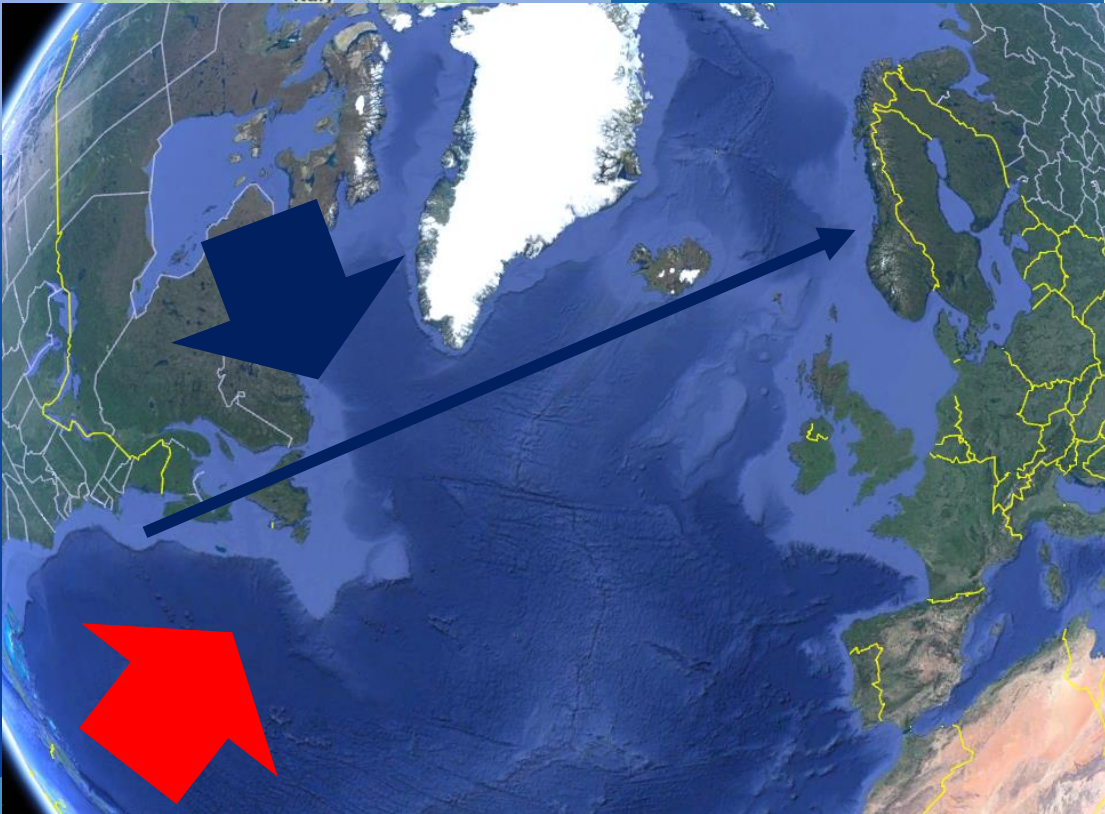
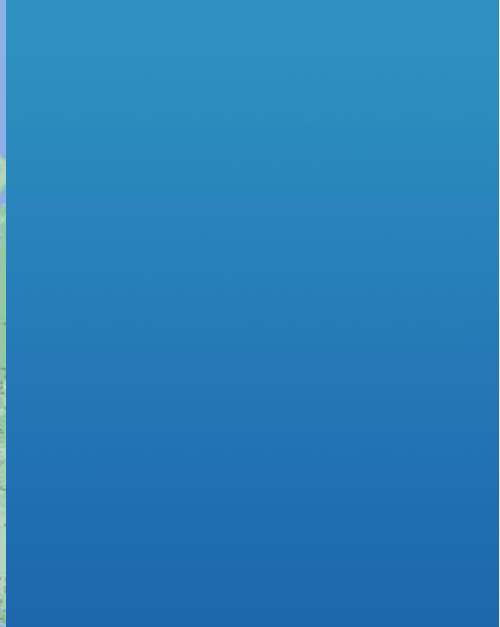
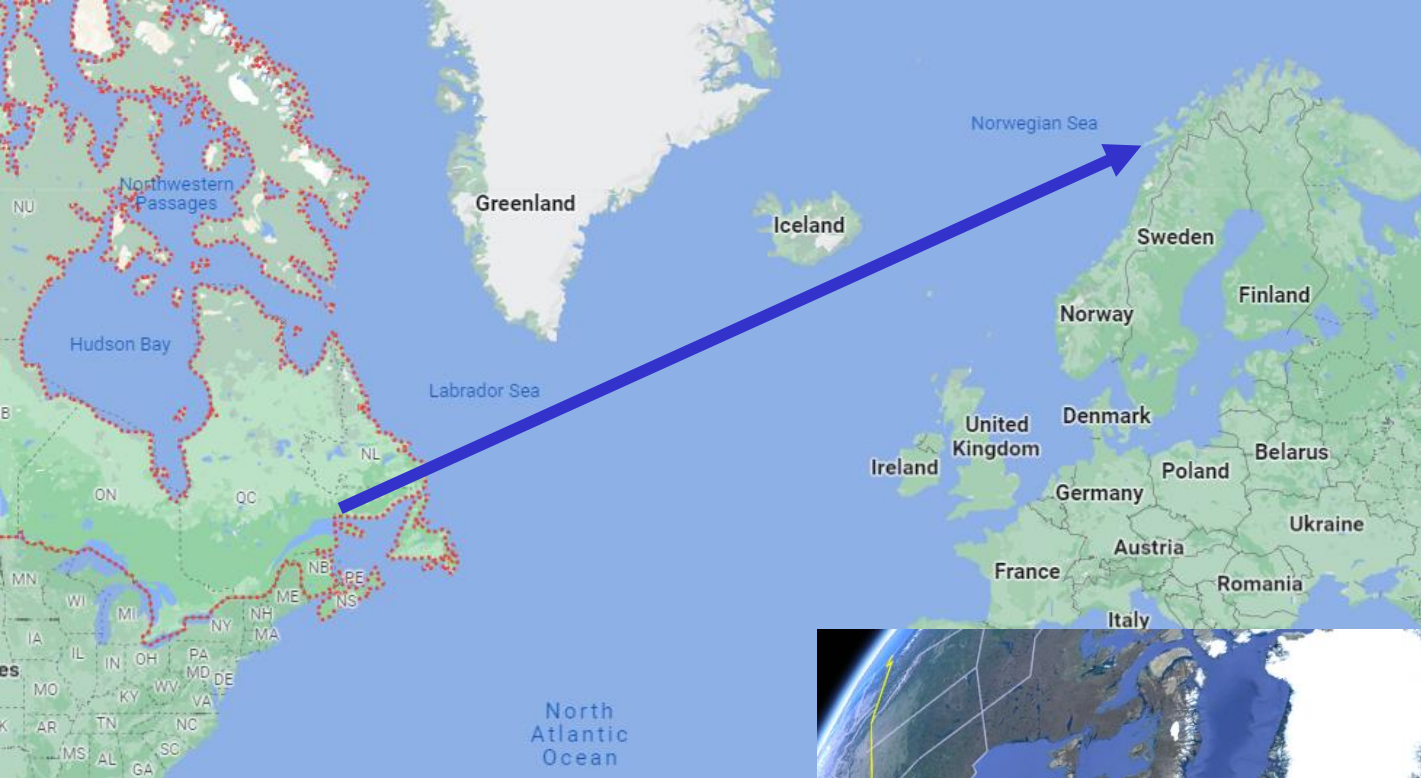
Hoogte
Depressie,
aan de grond
verdwenen



De straalstroom

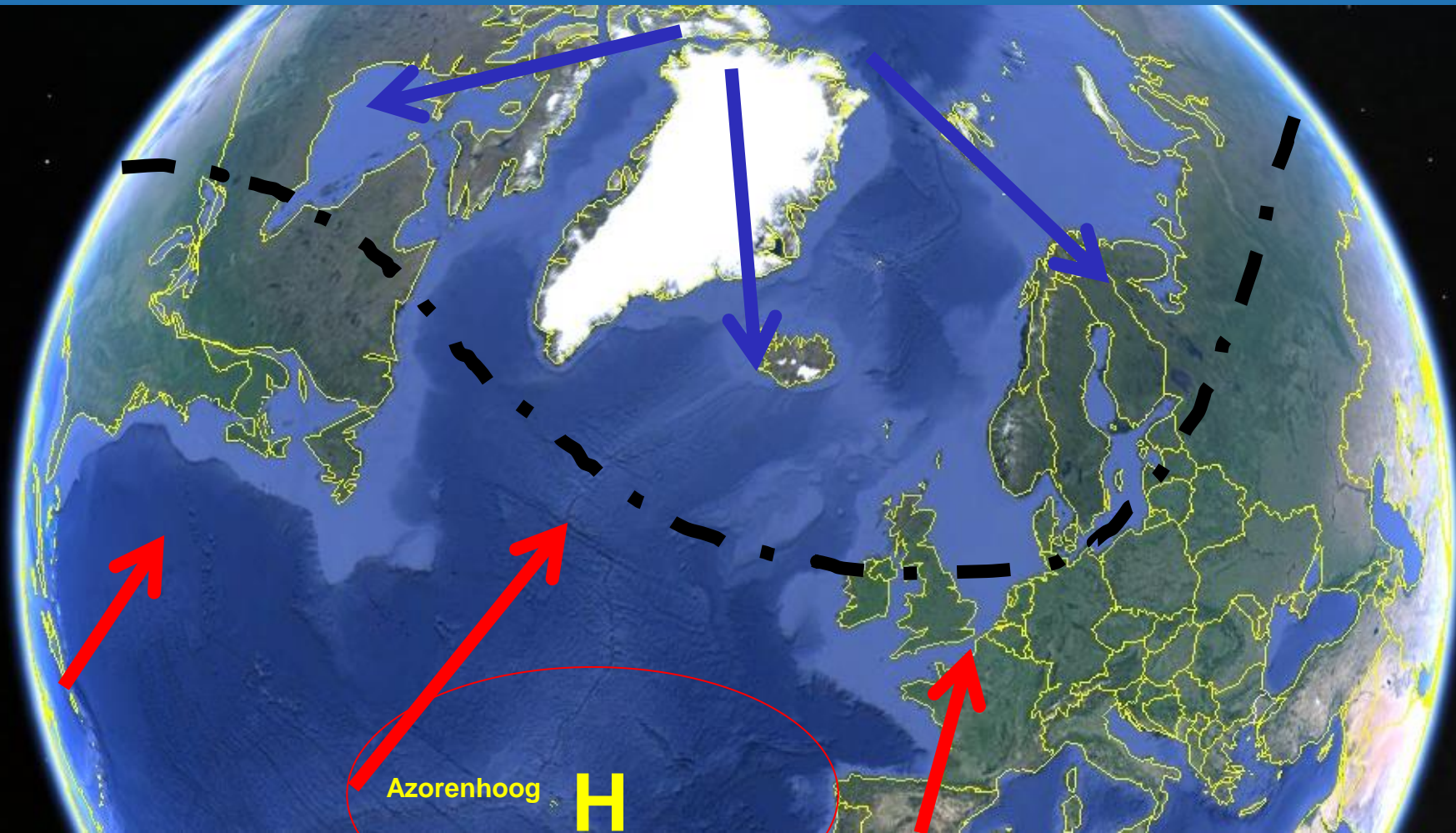
- Luchtrivier boven 5 km hoogte
- Stroomt in stukken rond de aarde en kan sterk kronkelen of vrij recht zijn,
- Polaire en de sub-tropische straalstroom
- 118 km en hoger is de windsnelheid
- Meestal vanaf noordoost Amerika via IJsland naar Noorwegen
- Snelheden tot wel 400 km per uur.

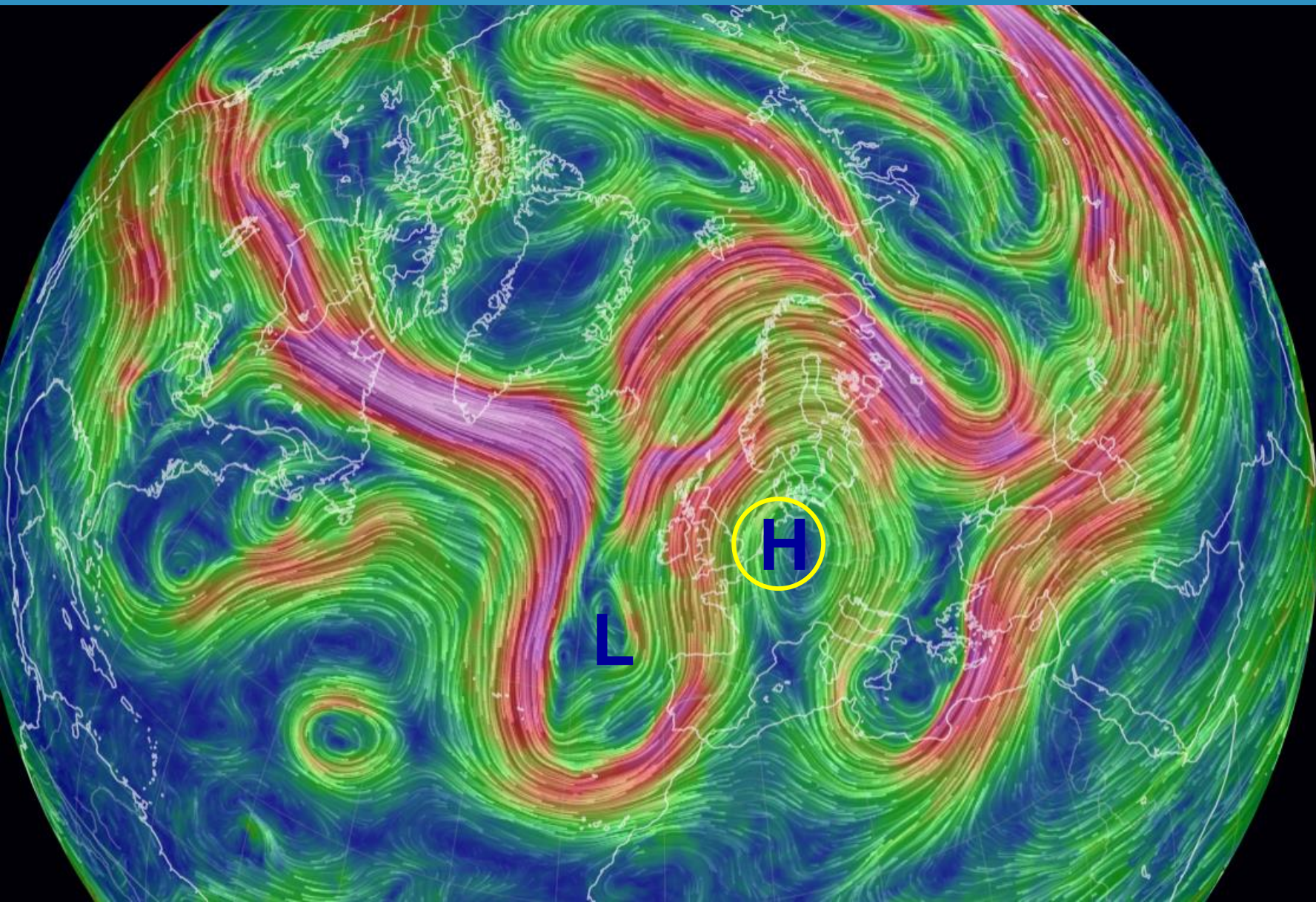




De straalstroom stuurt de lagedrukgebieden.

- Daar waar de warme en koude lucht elkaar ontmoeten ligt een duidelijke en **permanente**, golvende scheidslijn. Daar werken de twee luchtsoorten (koud en warm) op elkaar in, al dan niet met geweld. Dat is het Polaire front (op alle hoogtes in de stratosfeer) Daar ligt ook altijd de straalstroom in de buurt.

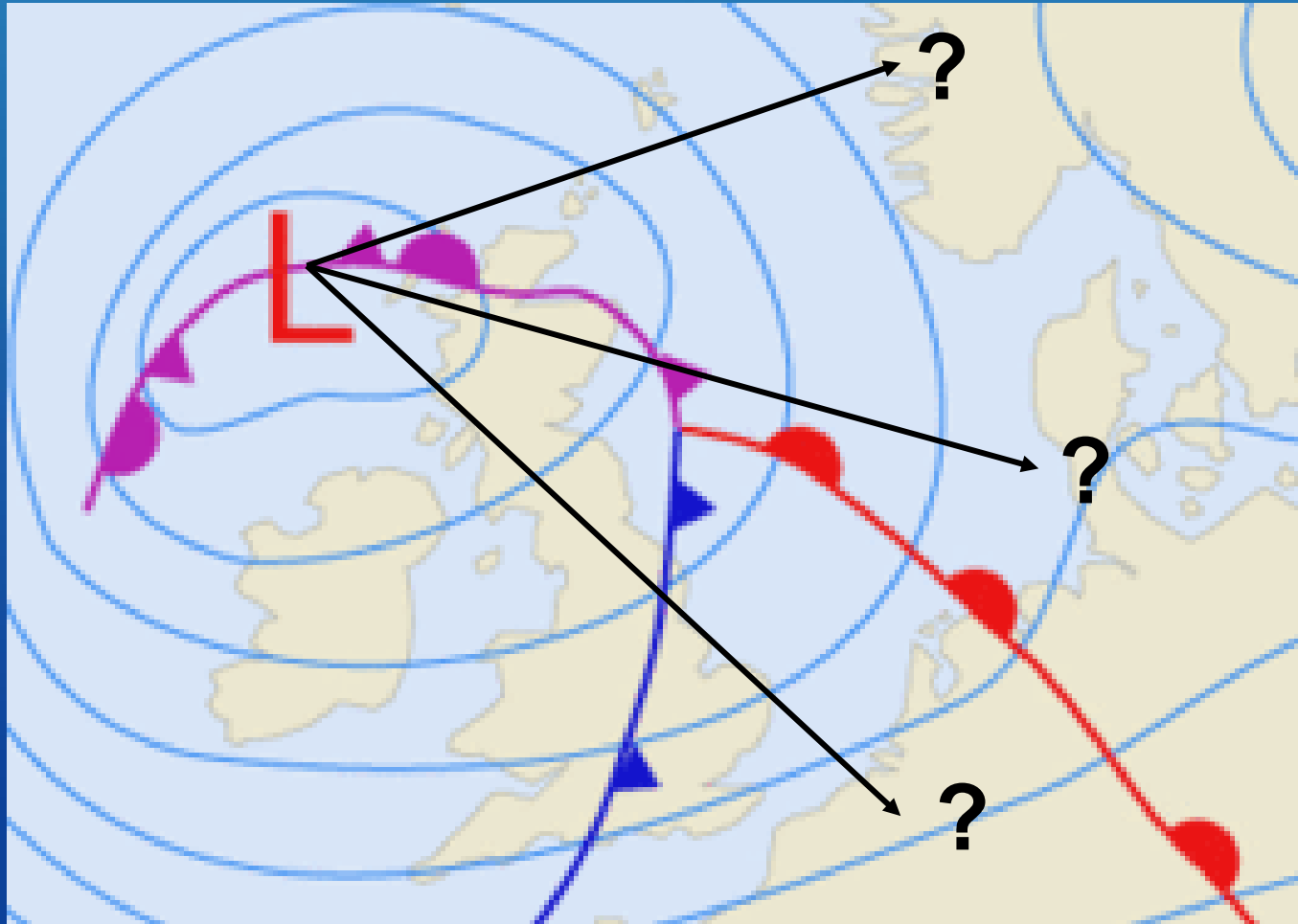




Felle kleuren geven de straalstroom aan, rechte stukken en kronkels

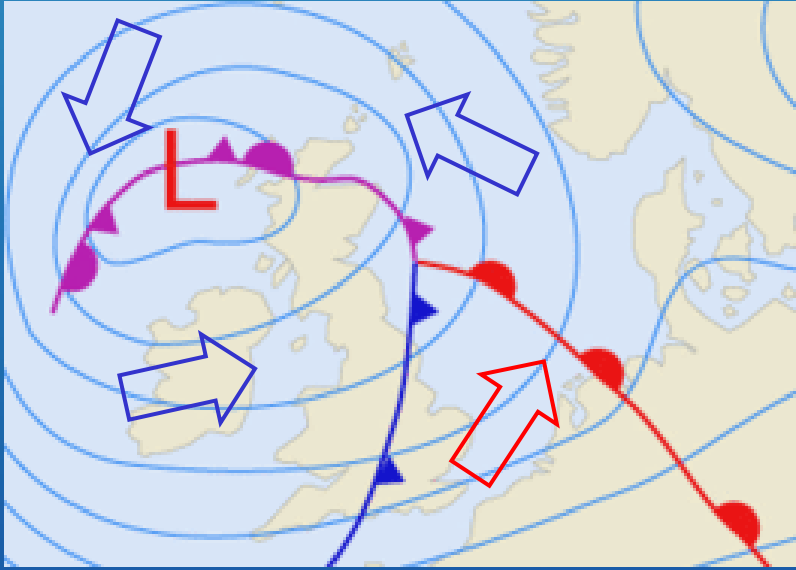
<https://earth.nullschool.net/>

Een depressie, wat gaat hij doen?



- Bekijk de weerkaarten
- Waar trekt de depressie heen?
- Noord-/zuid of over ons land?
- Welke fronten passeren ons land/jouw regio
- Vorm van de isobaren en afstand
- Scherpe windsprongen op de fronten?

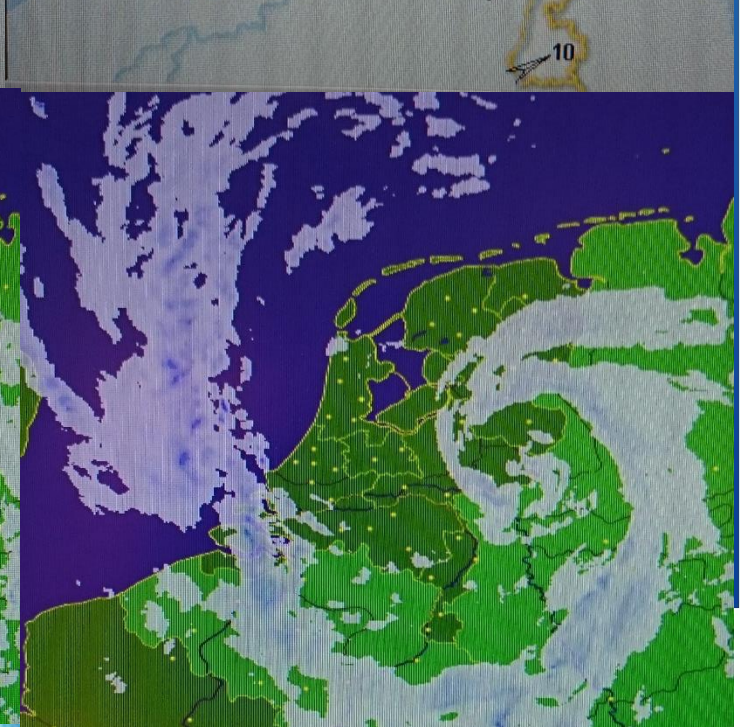
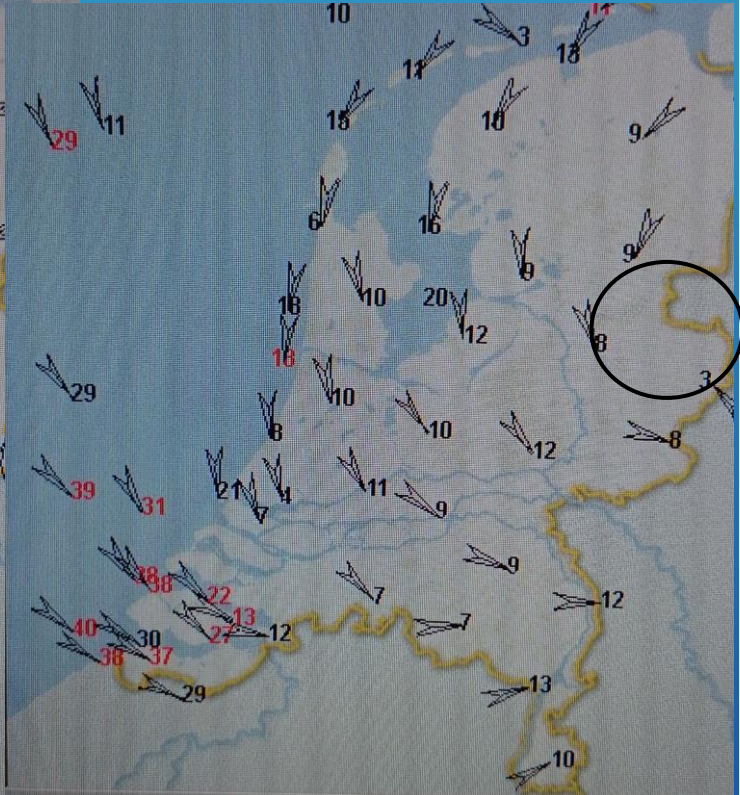
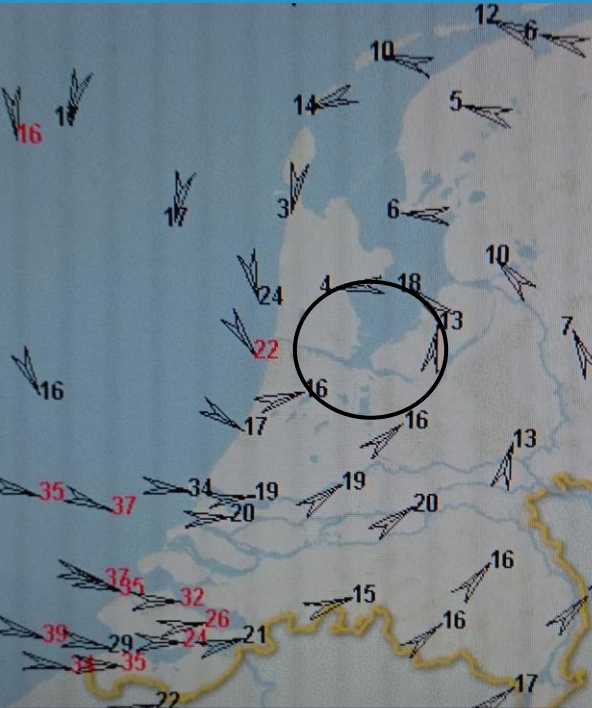
Wat moet je sowieso weten?



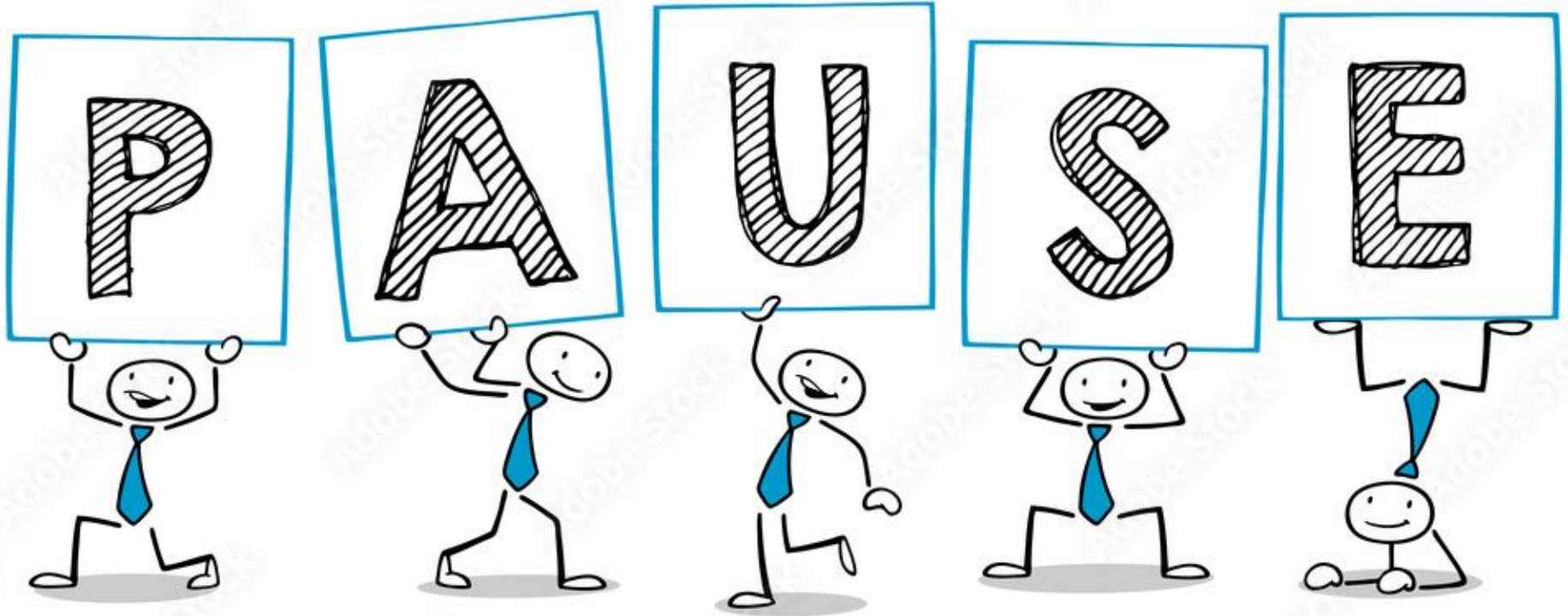
- Laag noord langs; zuidwest wind, later west tot noordwest, ruimende winden
- Laag zuid langs; zuidoost tot noordoosten winden, krimpene winden
- Laag over ons land; hang van de kern grootte en trek richting af.

- Op de volgende plaat een zeer klein lagedrukgebiedje dat over Nederland trekt van west naar oost.
- Daaronder de bijbehorende radarbeelden. De krul van het laagje draait steeds meer om de kern heen, dat is een occlusie.

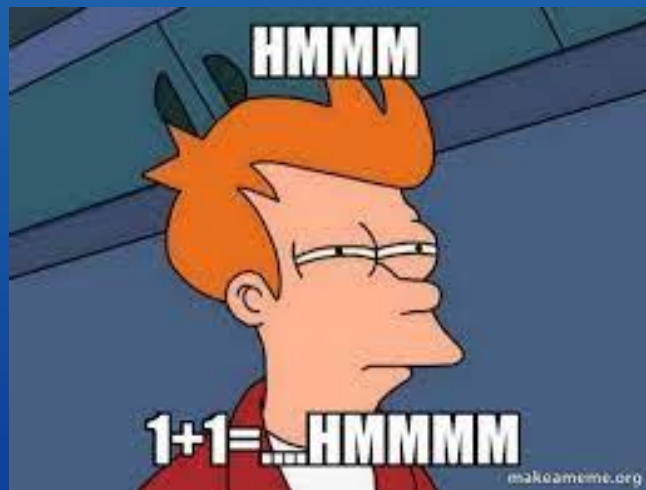


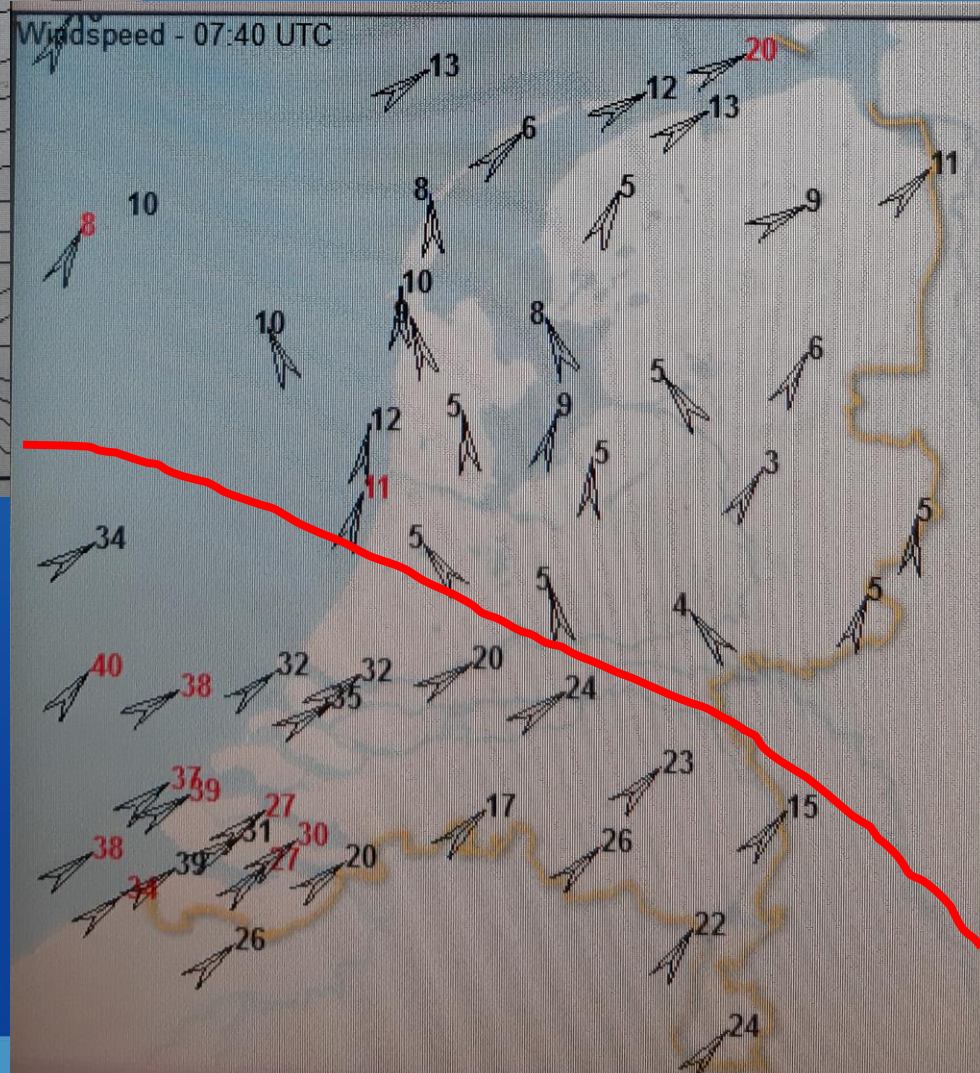
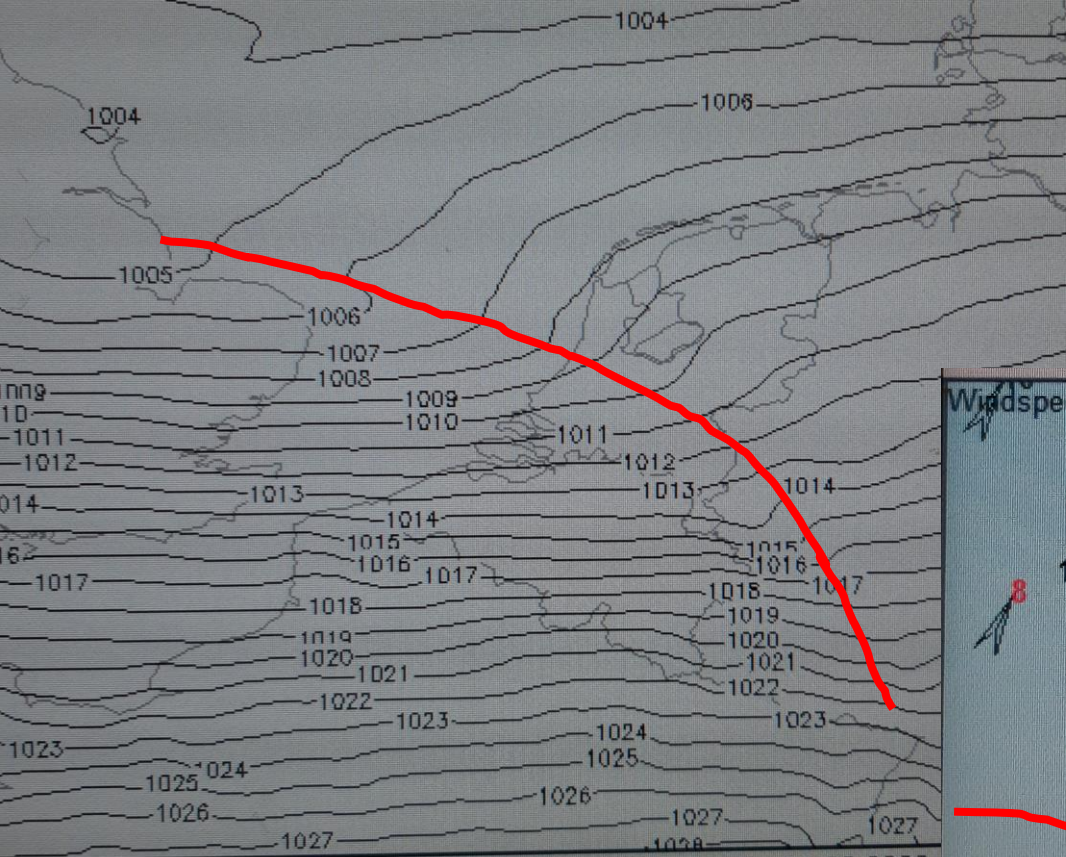


Pauze! (15 min)



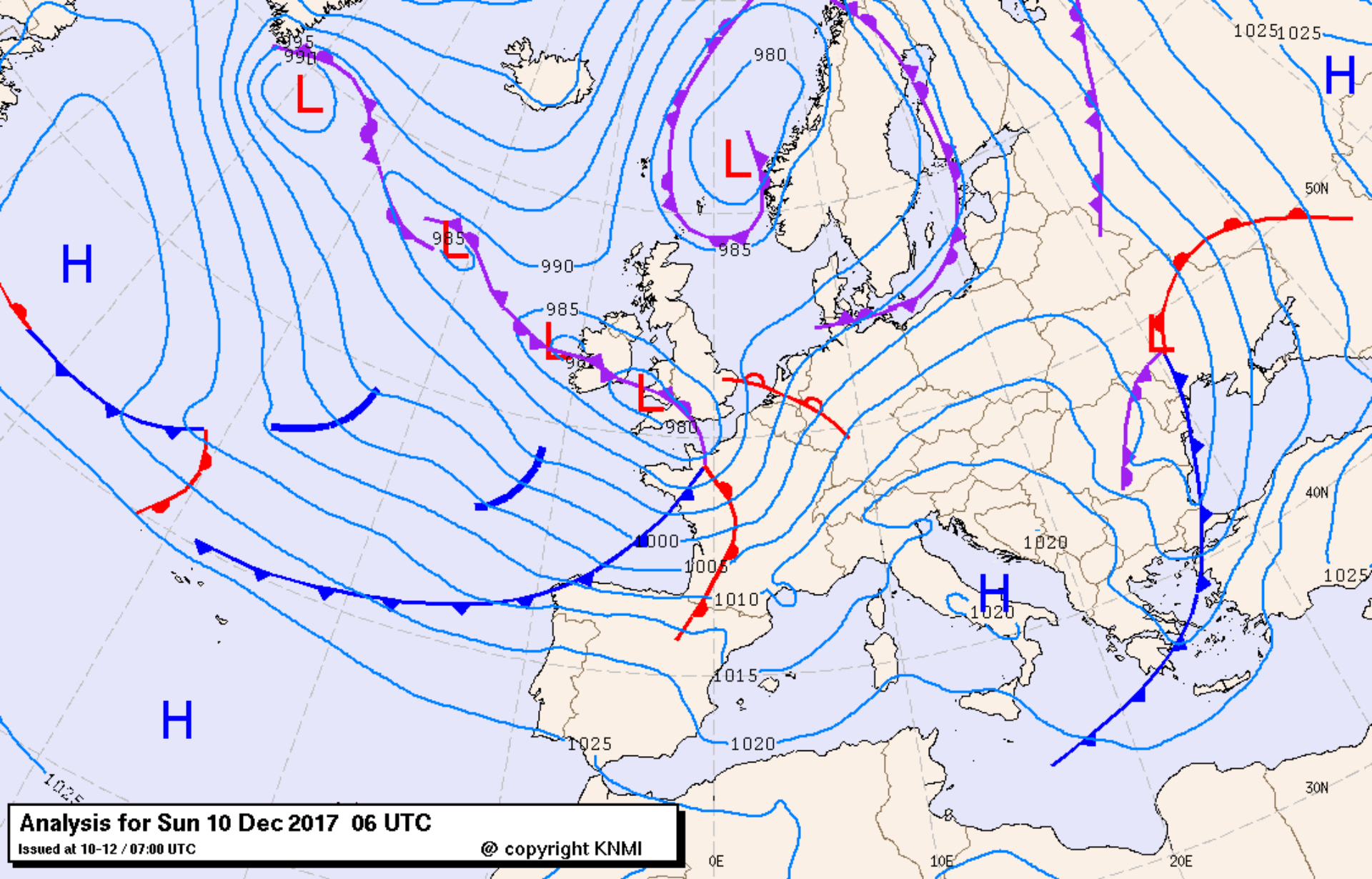
- Weerkaarten serie en depressie trekrichtingen, wat gaat de wind doen? 6 voorbeelden, u kunt zelf de kaarten erbij zoeken.
- U kunt de kaarten bekijken op de volgende website:
<https://www.knmi.nl/nederland-nu/klimatologie/daggegevens/weerkaarten>





Een warmtefront trekt ons land binnen vanuit het zuidwesten met een flinke windsprong en ook een forse windtoename.

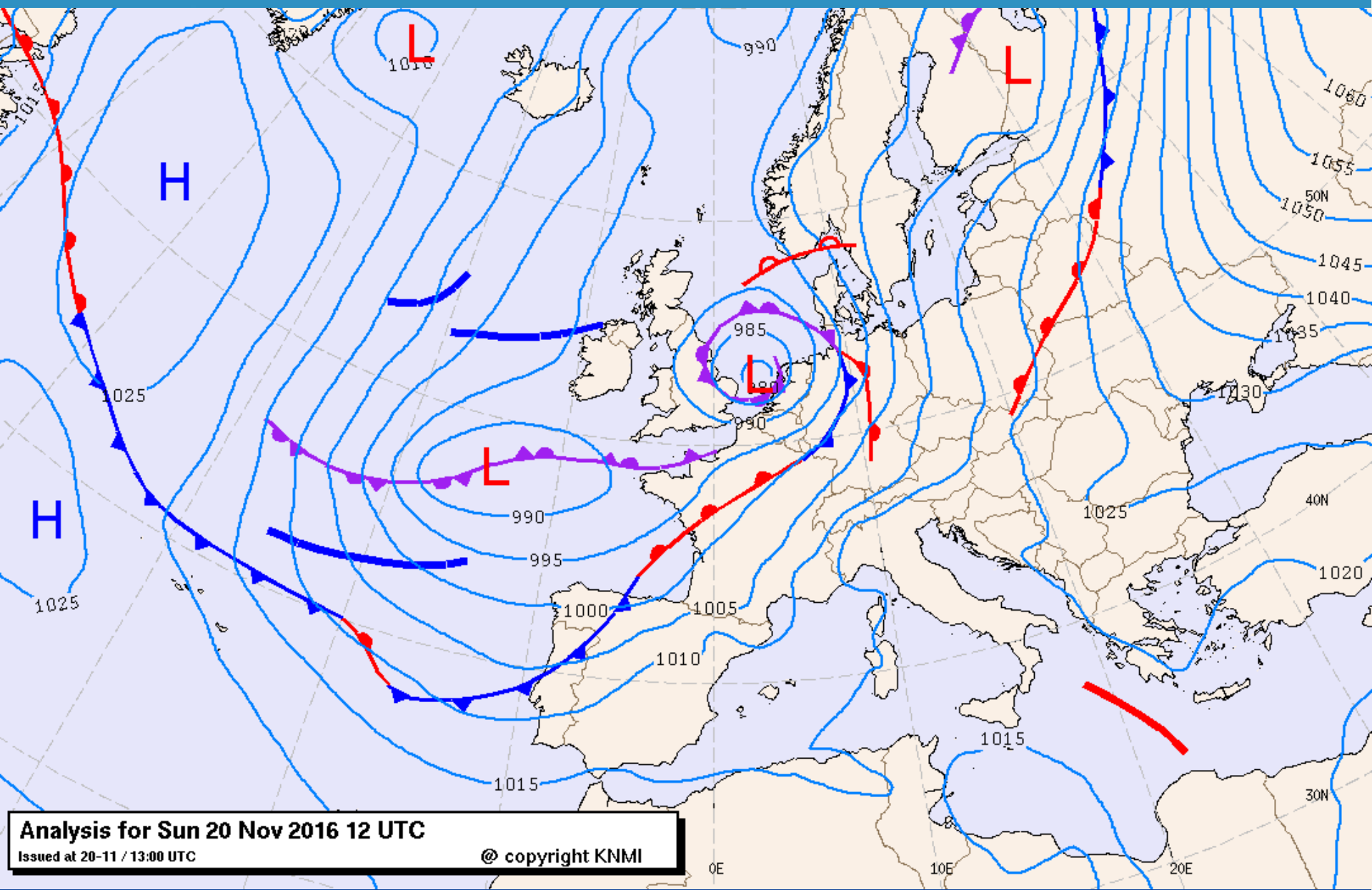
De windsnelheid is hier weergegeven in knopen. 20 is 5 Bft, 24 is 6 Bft en 35 knopen is 8 Bft.



Analysis for Sun 10 Dec 2017 06 UTC

Issued at 10-12 / 07:00 UTC

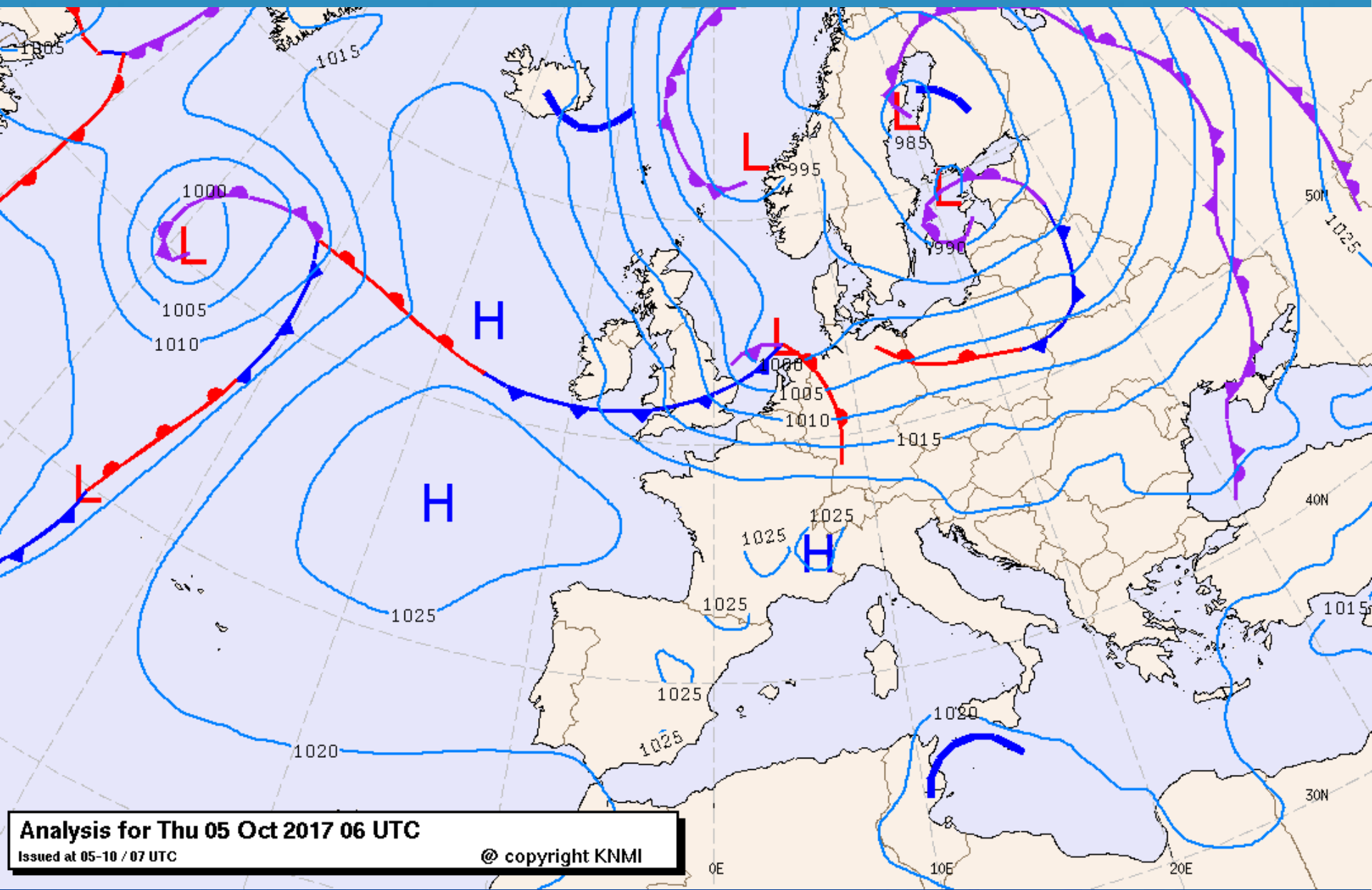
@ copyright KNMI



Analysis for Sun 20 Nov 2016 12 UTC

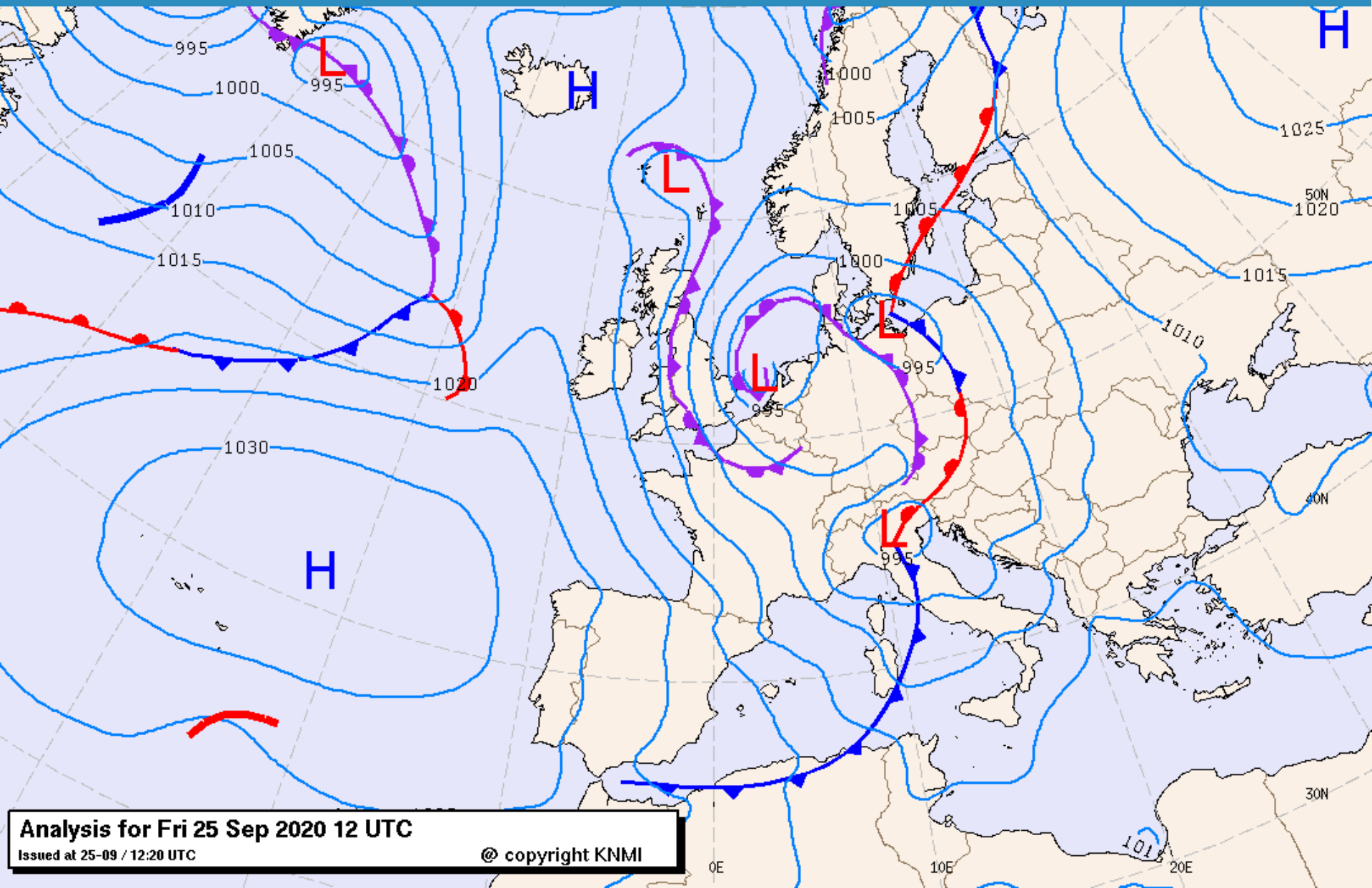
Issued at 20-11 / 13:00 UTC

© copyright KNMI



Analysis for Thu 05 Oct 2017 06 UTC
Issued at 05-10 / 07 UTC

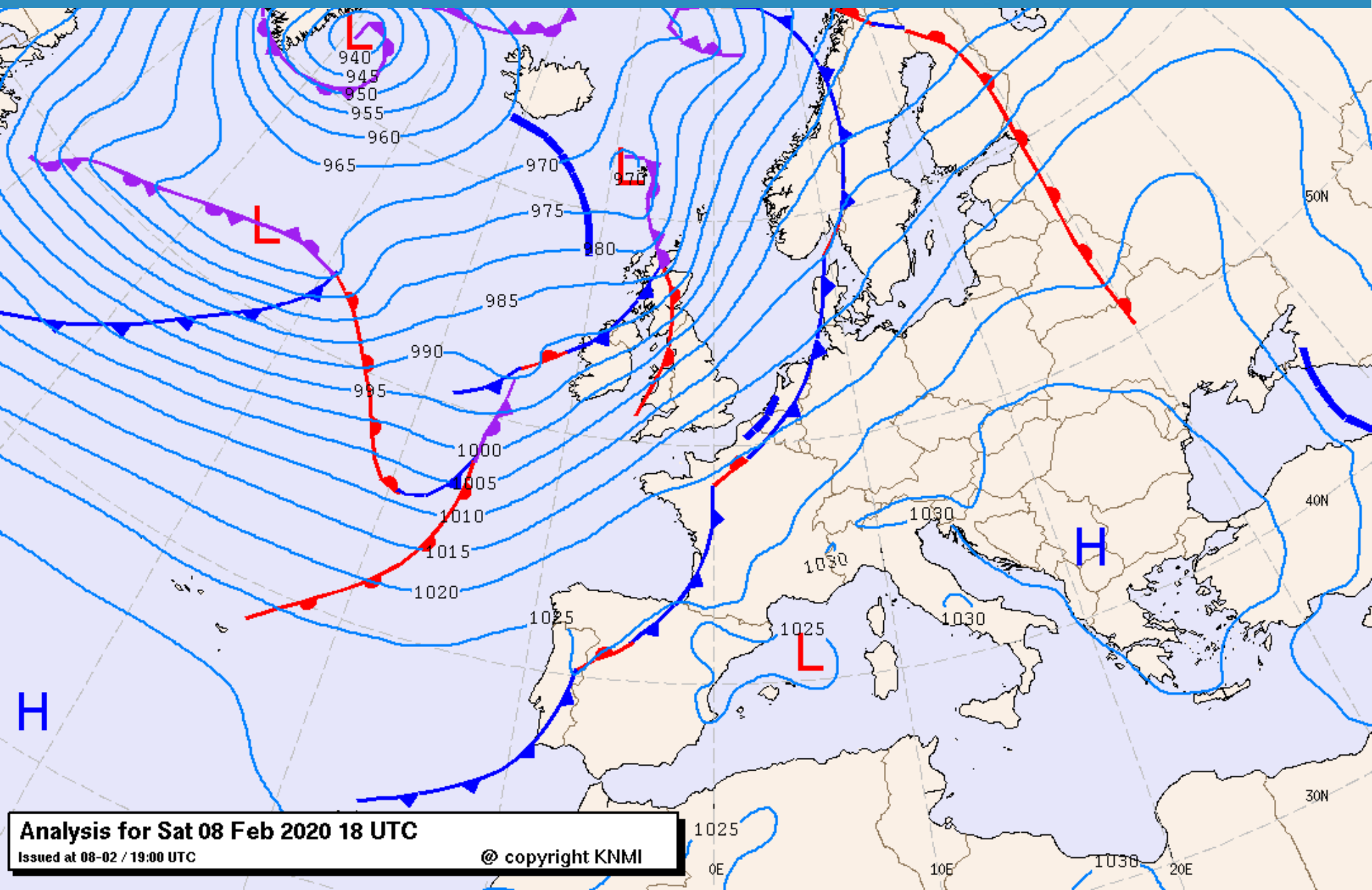
© copyright KNMI



Analysis for Fri 25 Sep 2020 12 UTC

Issued at 25-09 / 12:20 UTC

© copyright KNMI



Analysis for Sat 08 Feb 2020 18 UTC

Issued at 08-02 / 19:00 UTC

© copyright KNMI

Website informatie

- Wxcharts.com
- Knmi.nl (weercodes zoals geel en oranje)
- <https://www.knmi.nl/nederland-nu/weer/waarschuwingen-en-verwachtingen/weerkaarten>
- EPS pluim: <https://www.weerplaza.nl/15daagse/>
- Weermodel Harmonie met hoge resolutie luchtdruk en wind richting:
<https://www.weerplaza.nl/weerkaarten/harmonie/>



Vragen?

d.henneveld@casema.nl



Vragen??

D.HENNEVELD@CASEMA.NL

